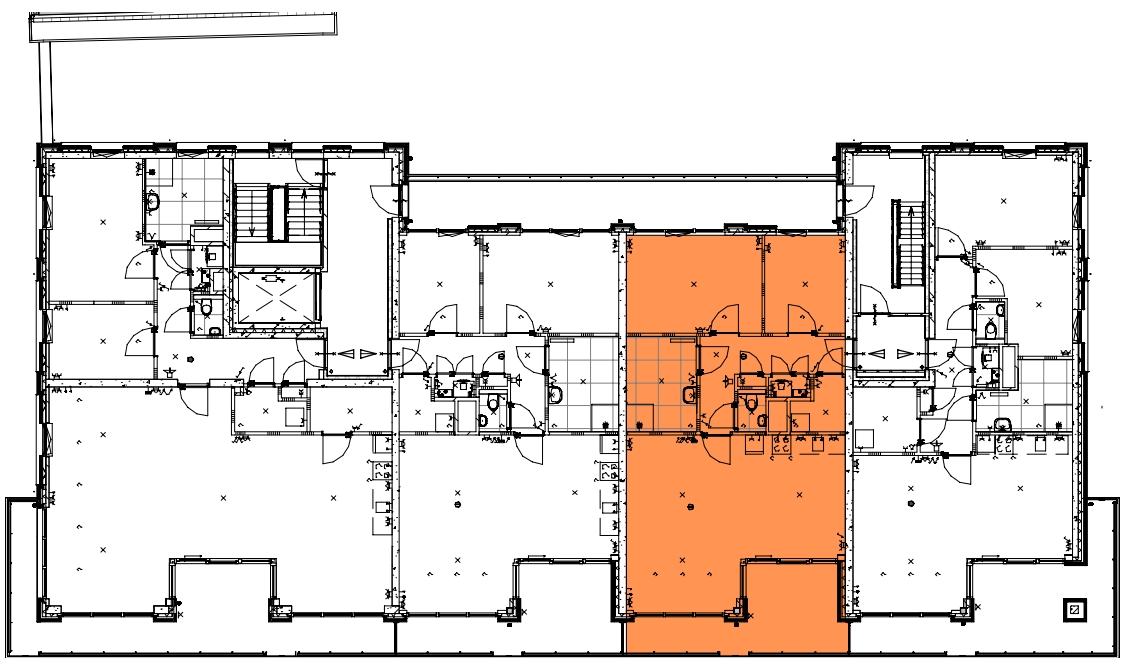




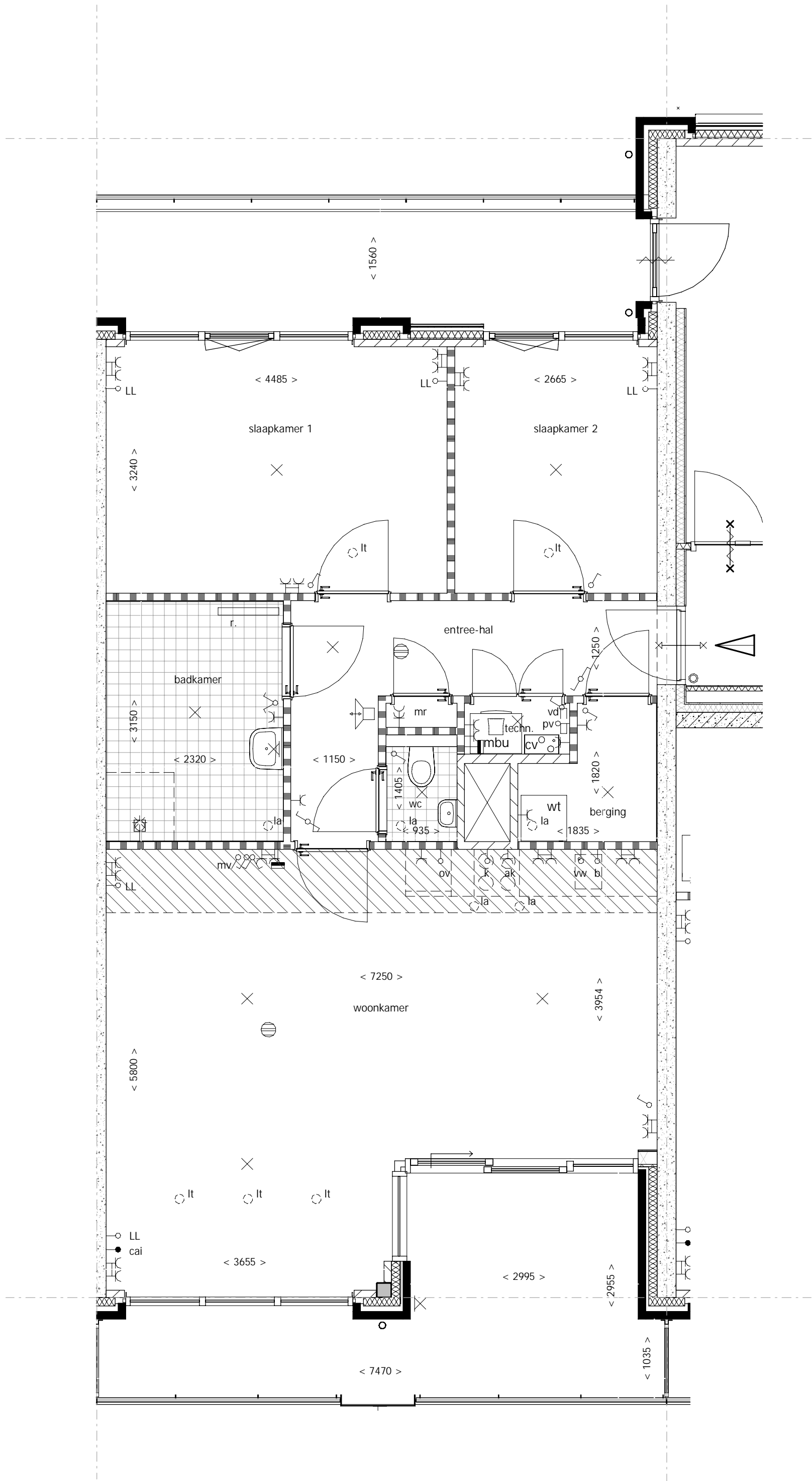
Begane Grond



2e Verdieping



Voorgevel



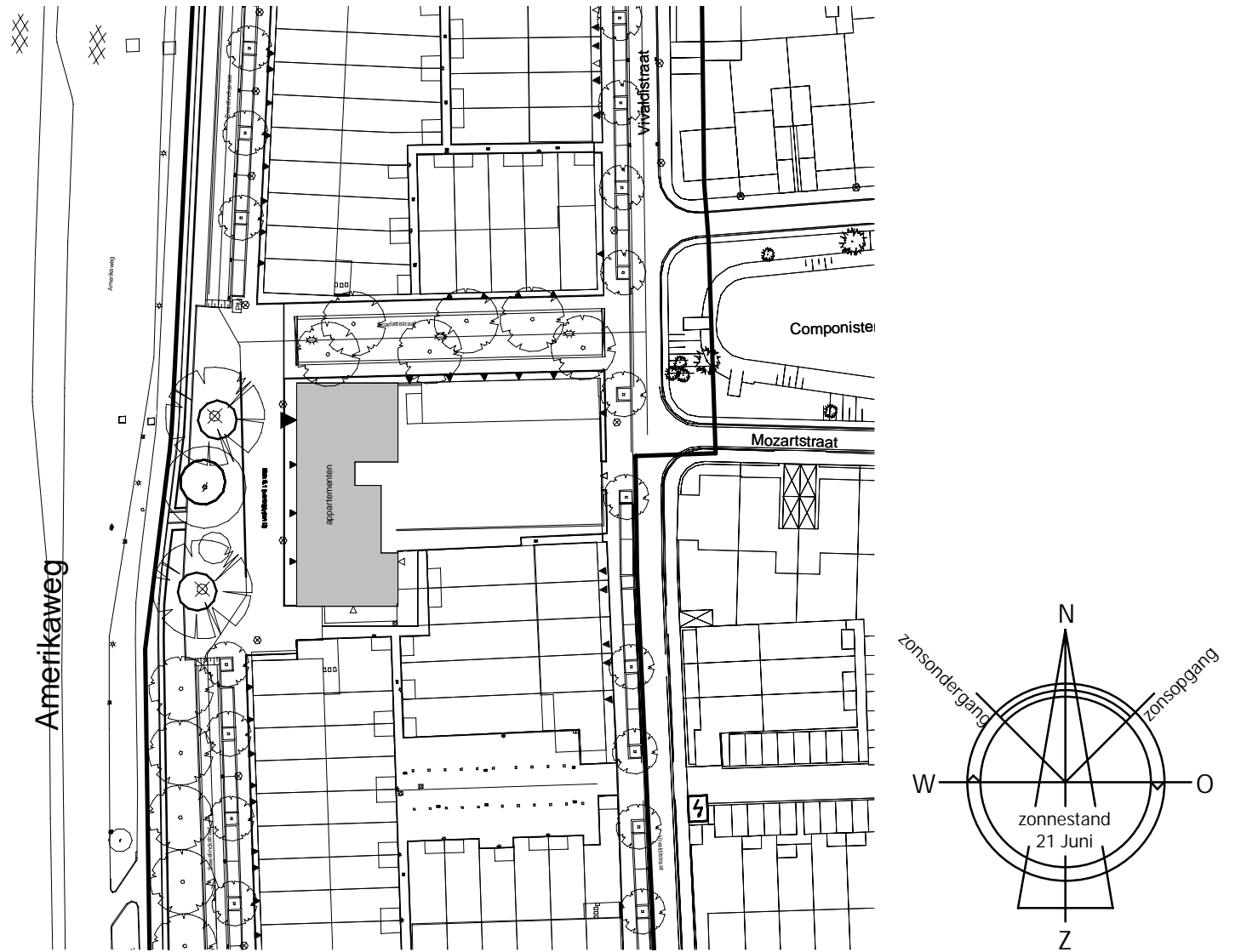
2e Verdieping

Renvooi Algemeen

	= gevelsteen		= kalkzandsteen		= separatiwand
	= isolatie		= beton		= onbetoemde ruimte als gevolg van krijtstreepmethode
wt	= mogelijke plaats wasautomaat	sr	= standleiding riool		
cv/ww	= centrale verwarmingsunit + warmwatervoorziening	zp	= zonnepaneel (plaats zie situatie)		
mvk	= mechanisch ventilatiekanaal	r	= radiator		
mbu	= mechanische balansventilatieunit	X-X	= deur 30 min. brandwerend		
lt	= ventiel luchttoevoer	X-X-X	= deur 30 min. brandwerend zelfsluitend		
la	= ventiel luchtafvoer	*	= geïsoleerd plafond		
mr	= meterruimte				
vl	= vloerluis				
vd	= verdeler vloerverwarming				

Renvooi Elektra

	= enkelpolige schakelaar	X	= lichtpunt plafond
	= wisselschakelaar	X	= lichtpunt wand
	= serieschakelaar (enkelpolig)	o b	= loze leiding boiler
	= serieschakelaar (wissel)	o k	= loze leiding kooktoestel
	= serieschakelaar (enkelpolig / wissel)	o ww	= loze leiding vaatwasser
mv	= regelschakelaar t.b.v. mechanische ventilatieunit	o ov	= loze leiding oven
		o pv	= loze leiding pv panelen
		o LL	= loze leiding
		cal	= bedrade leiding t.b.v. CAI
		th	= cv thermostaat
		ak	= wandcontactdoos t.b.v. eventuele afzuigkap
		g	= signaalgong
		bd	= belddrukker
		rm	= rookmelder
		ic	= intercom



Uitvoering:



Morseweg 1
T +31299 - 367322

1131 PE Volendam
E info@kbkbouwgroep.nl

Technische uitwerking:



KAO bnr. 07

Julianaweg 141, 1131 DH Volendam
+31299-363468, info@tbe-za.nl

Getekend	Gewijzigd	Datum	Project	woningen te Haarlem Vijverpark - app. blok 6.1
S.S.			Onderdeel	KAO TEKENING
Datum			Type Df	Bouwnr. 07
01-06-2018				
Schaal			Opdrachtgever	KBK Bouw B.V.
1:50				Morseweg 1, 1131 PE. VOLENDAM
Formaat				
841x594				